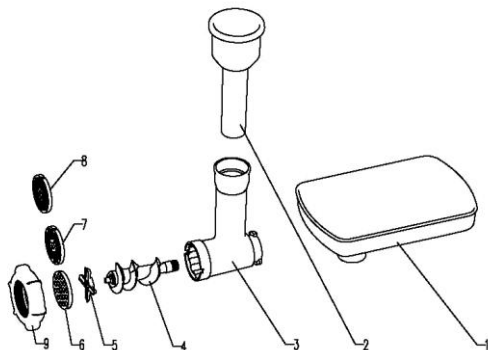


## G2P019 – ACCESSORIO TRITACARNE

L'accessorio tritacarne è fornito separatamente, per cui non è incluso con l'apparecchio. È possibile ordinarlo al negoziante di fiducia, richiedendo il prodotto G3FERRARI modello G2P019,



- 1 Piatto per carne
- 2 Premi alimenti
- 3 Tritacarne
- 4 Spirale
- 5 Lama
- 6 Taglio fino
- 7 Taglio grosso
- 8 Taglio medio
- 9 Anello di fissaggio

Montaggio: montare la spirale (4) all'interno del tritacarne (3), la lama (5) sulla spirale e uno dei dischi (6, 7 o 8) sopra la lama. Decidere il disco a seconda della finezza del trito che si vuole ottenere.

Fermare le parti avvitando l'anello di fissaggio (9).

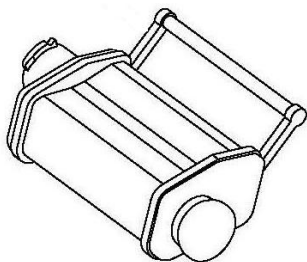
Montare il piatto per carne (1) sull'apertura superiore del tritacarne (3).

Infine, montare l'accessorio tritacarne al corpo (15) dell'impastatore; per fare ciò rimuovere lo sportello (11) in modo da scoprire l'ingranaggio (16). Incastrare l'ingranaggio del tritacarne all'ingranaggio (16).

## G2P020 ACCESSORIO TIRAPASTA

## G2P022 ACCESSORIO TAGLIATELLE

## G2P023 ACCESSORIO SPAGHETTI



Gli accessori tirapasta, per tagliatelle/fettuccine e per spaghetti, sono forniti separatamente, per cui non sono inclusi con l'apparecchio. È possibile ordinarli al negoziante di fiducia, richiedendo il prodotto G3FERRARI modello G2P020 (tirapasta), G3FERRARI modello G2P022 (per tagliatelle), G3FERRARI modello G2P023 (per spaghetti).

Montare l'accessorio al corpo (15) dell'impastatore; per fare ciò rimuovere lo sportello (11) in modo da scoprire l'ingranaggio (16). Incastrare l'ingranaggio dell'accessorio all'ingranaggio (16).

Per conoscere l'assistenza più vicina a Voi, o richiedere questo manuale in formato elettronico, contattare l'indirizzo E-Mail [assistentatecnica@g3ferrari.net](mailto:assistentatecnica@g3ferrari.net) e chiedere del responsabile Centri Assistenza.

To find the nearest service center, please call the telephone number 0541 694246, fax number 0541 756430 or contact us at [assistentatecnica@g3ferrari.net](mailto:assistentatecnica@g3ferrari.net) asking for the service centers supervisor.

**La TREVIDEA S.r.l. si riserva il diritto di apportare a questi apparecchi modifiche ELETTRICHE - TECNICHE - ESTETICHE e/o sostituire parti senza alcun preavviso, ove lo ritenesse più opportuno, per offrire un prodotto sempre più affidabile, di lunga durata e con tecnologia avanzata.**

**TREVIDEA S.r.l. si scusa inoltre per eventuali errori di stampa.**

[www.g3ferrari.net](http://www.g3ferrari.net)

TREVIDEA S.r.l.

**TREVIDEA S.R.L. – Strada Consolare Rimini – San Marino n. 62 – 47924  
– RIMINI (RN) - ITALY**

MADE IN CHINA