

G3FERRARI®

BY TREVIDEA

MOD.:
G60026

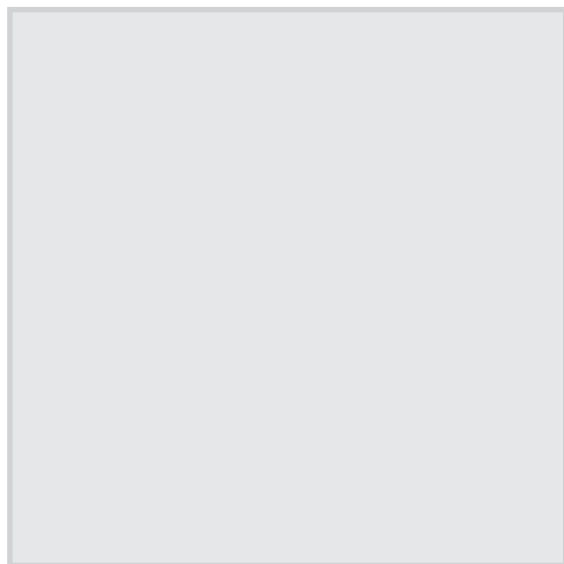
MANUALE D'USO
USER MANUAL

IT

EN

DE

Technical model: NSB-TY60F



Stufa al carbonio - Carbon heater
TEPOR

ITA: INDICE

Simbologia.....	p. 2
Avvertenze per l'utilizzo.....	p. 3
Informazioni d'uso.....	p. 5
G60026.....	p. 6
Montaggio.....	p. 6
Funzionamento.....	p. 6
Pulizia.....	p. 7
Caratteristiche tecniche.....	p. 7
Trattamento dei rifiuti delle apparecchiature elettriche ed elettroniche.....	p. 18

ENG: INDEX

Symbols.....	p. 2
General information.....	p. 8
Safety instructions.....	p. 10
Description.....	p. 11
Mounting.....	p. 11
Operating.....	p. 11
Cleaning.....	p. 11
Technical features.....	p. 11
Waste of electric and electronic equipment (WEEE Directive).....	p. 18

DEUTSCH	p. 12
----------------------	-------

CLASSI DI PROTEZIONE / PROTECTION CLASSES



ATTENZIONE
RISCHIO DI SCOSSE ELETTRICHE
NON ESPORRE A PIOGGIA E UMIDITA'



WARNING
ELECTRIC SHOCK RISK
DO NOT EXPOSE TO RAIN OR MOISTURE



ATTENZIONE: NON APRITE L'APPARECCHIO. ALL'INTERNO NON VI SONO COMANDI MANIPOLABILI DALL'UTENTE NE' PARTI DI RICAMBIO. PER TUTTE LE OPERAZIONI DI SERVIZIO RIVOLGERSI AD UN CENTRO DI ASSISTENZA AUTORIZZATO.

Se l'apparecchio ha impresso i simboli sottostanti, significa che le caratteristiche tecniche sono corrispondenti al simbolo.



Questo simbolo segnala la presenza all'interno del prodotto di componenti operanti ad alta tensione; non apritelo in nessun caso.

This symbol warns the user that un-insulated dangerous voltage inside the system may cause an electrical shock. Do not open the case.



Questo simbolo indica che l'apparecchio appartiene alla **Classe I**: ciò significa che l'apparecchio ha una spina che comprende il polo di messa a terra e va usata esclusivamente su prese provviste di messa a terra.

Class I Appliance symbol. This means the appliance must have the chassis connected to electrical earth/ground by an earth conductor.



Attenzione: questo simbolo indica all'utente istruzioni importanti da leggere e da rispettare durante l'utilizzo del prodotto.

Caution: this symbol reminds the user to read carefully the important operations and maintenance instructions in this owner's guide.



Attenzione: questo simbolo indica all'utente che la parte su cui è apposto non deve essere in alcun modo coperta. Non coprire per nessun motivo, previo surriscaldamento.

Caution: this symbol reminds the user that the part on which it is placed must not be covered in any way.

AVVERTENZE PER L'UTILIZZO

Di seguito sono riportate importanti indicazioni riguardanti l'installazione, l'uso e la manutenzione; conservare con cura questo libretto per ogni ulteriore consultazione; utilizzare il prodotto solo nel modo indicato dal presente libretto di istruzioni; ogni altro uso è da considerare improprio e pericoloso; perciò il costruttore non può essere considerato responsabile nel caso in cui vi siano danni derivanti da usi impropri, erronei ed irragionevoli.

Prima dell'uso verificare l'integrità dell'apparecchio: in caso di dubbio non utilizzarlo e rivolgersi all'assistenza.

Non lasciare gli elementi dell'imballaggio (sacchetti in plastica, polistirolo espanso, chiodi, graffette, ecc.) alla portata dei bambini in quanto sono potenziali fonti di pericolo; inoltre, ricordiamo che questi, devono essere oggetto di raccolta differenziata.

Accertarsi che i dati di targa siano compatibili con quelli della rete elettrica; l'installazione deve essere effettuata in base alle istruzioni del costruttore considerando la potenza massima indicata in targa; un'errata installazione può causare danni a persone, animali o cose, per i quali il costruttore non può essere considerato responsabile.

Se fosse necessario l'uso di adattatori, prese multiple e prolunghie utilizzare quelli conformi alle vigenti norme di sicurezza; non superare i limiti di assorbimento indicati su adattatore e/o prolunghie, nonché quello di massima potenza marcato sull'adattatore multiplo.

Non lasciare l'apparecchio inutilmente inserito; meglio staccare la spina dalla rete di alimentazione quando l'apparecchio non viene utilizzato.

Scollegare sempre l'apparecchio dall'alimentazione se lasciato incustodito.

Le operazioni di pulizia devono essere effettuate dopo aver staccato la spina.

Qualora l'apparecchio sia fuori uso e si sia deciso di non ripararlo, si raccomanda di renderlo inutilizzabile tagliando il cavo di alimentazione.

- Non avvicinare il cavo di alimentazione a oggetti taglienti o a superfici calde e non tirarlo per staccare la spina. Non lasciarlo penzolare dal piano di lavoro dove un bambino potrebbe afferrarlo. Non utilizzare il prodotto in caso di danni al cavo di alimentazione, alla spina o in caso di cortocircuiti; fare riparare il prodotto da un centro di assistenza autorizzato.

- Non esporre il prodotto a condizioni atmosferiche dannose come pioggia, umidità, gelo, ecc. Conservarlo in luoghi asciutti. Non maneggiare o toccare il prodotto con mani bagnate o a piedi nudi.

- I bambini di età inferiore ai 3 anni dovrebbero essere tenuti a distanza se non continuamente sorvegliati

- I bambini di età compresa tra i 3 e gli 8 anni devono solamente accendere/spegnere l'apparecchio purché sia stato posto o installato nella sua normale posizione di funzionamento e che essi ricevano sorveglianza o istruzioni riguardanti l'utilizzo dell'apparecchio in sicurezza e ne capiscano i pericoli. I bambini di età compresa tra i 3 e gli 8 anni non devono inserire la spina, regolare o pulire l'apparecchio né eseguire la manutenzione a cura dell'utilizzatore

- ATTENZIONE: Alcune parti del presente prodotto possono diventare molto calde e provocare ustioni. Bisogna prestare particolare attenzione laddove sono presenti bambini e persone vulnerabili.

- I bambini non devono giocare con l'apparecchio.

- Tenere il prodotto ed il cavo di alimentazione fuori dalla portata dei bambini sotto 8 anni.

Se il cavo di alimentazione è danneggiato, o in caso di guasto e/o di cattivo funzionamento non manomettere l'apparecchio. L'eventuale riparazione deve essere

effettuata dal costruttore o dal suo servizio assistenza tecnica o comunque da una persona con qualifica simile, in modo da prevenire ogni rischio. Il mancato rispetto di quanto sopra può compromettere la sicurezza dell'apparecchio e far decadere i termini di garanzia.

ATTENZIONE: il prodotto ha una funzione riscaldante. Non coprire. Nell'uso lasciare adeguati spazi ai lati. Le superfici possono sviluppare alte temperature. Dato che la percezione della temperatura è diversa per ogni persona, utilizzare l'apparecchio con cautela. Toccare solo le superfici progettate per essere toccate.

- Questo apparecchio è progettato per uso domestico o applicazioni simili come: cucine per il personale in negozi, uffici o altri luoghi di lavoro, per i clienti in hotel, motel, bed & breakfast o residence.
- L'apparecchio non è progettato per essere usato attraverso timer esterni o telecomandi. Prima di ogni utilizzo svolgere il cavo di alimentazione.
- Non sottoporre il prodotto ad urti, potrebbero danneggiarlo. Utilizzare solo ricambi ed accessori originali e compatibili.
- Non utilizzare sotto o accanto a materiali infiammabili come le tende, fonti di calore, zone fredde e vapore.

INFORMAZIONI D'USO

- Non lasciare mai l'apparecchio incustodito mentre è in funzione. Staccare la spina al termine di ogni utilizzo.
- Per staccare la spina non tirare il cavo di alimentazione.
- Non immergere il prodotto in acqua o in altri liquidi ed evitare che spruzzi di liquidi lo raggiungano.
- Collegare la spina solo a prese dotate di messa a terra.
- Riporre il prodotto solo quando è completamente freddo.
- Prima di effettuare qualsiasi operazione di pulizia staccare la spina dalla presa elettrica ed attendere il completo raffreddamento di ogni parte del prodotto.

- Prima di ogni utilizzo svolgere il cavo di alimentazione.
 - Non inserire nulla nella griglia di protezione. Non ostruirla e distanziarla di mezzo metro dagli oggetti circostanti. Fare attenzione: la griglia di protezione diventa molto calda durante l'uso.
 - Riporre su superfici solide e stabili. Nell'uso lasciare spazi di almeno mezzo metro ai lati dell'apparecchio.
 - Non utilizzare in presenza di acqua o vapore (lavandino, doccia, bagno...).
 - Non utilizzare come ripiano di supporto per oggetti. **Non coprire per nessun motivo, previo surriscaldamento.**
 - Non utilizzare in ambienti più piccoli di 4 metri quadri.
- L'apparecchio è dotato di un dispositivo di auto-spegnimento che serve in caso di ribaltamento accidentale. Il prodotto funziona solo se è in posizione verticale.

NOMENCLATURA G60026

- | | |
|-------------------------|---|
| 1 Manopola accensione | 2 Sul retro: feritoie di aereazione |
| 3 Corpo | 4 Elemento riscaldante in fibra di carbonio |
| 5 Griglia di protezione | 6 Base di appoggio |

MONTAGGIO

Per montare la base d'appoggio (6). Prendere le due metà della base e montarle tra loro con gli appositi agganci fino ad ottenere la base completa (Fig.1 e Fig. 2). Per montare al corpo principale (3), avvitare la base alla parte inferiore della stufa, ruotando in senso orario. Collocare la stufa in posizione verticale e come indicato nelle informazioni d'uso.

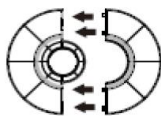


Fig. 1

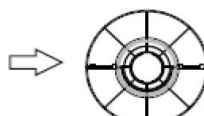


Fig. 2

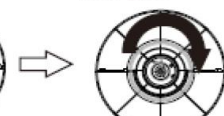
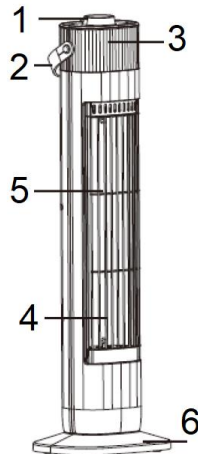


Fig. 3



FUNZIONAMENTO

La manopola (1) ha le seguenti posizioni:

- 0: Il prodotto è spento
- ☀: accende l'apparecchio a potenza 300W
- ☀: accende l'apparecchio a potenza 600W
- ☀: accende l'apparecchio a potenza 300W ed il movimento oscillante.
- ☀: accende l'apparecchio a potenza 600W ed il movimento oscillante.

PROTEZIONE CONTRO LE CADUTE ACCIDENTALI

L'apparecchio funziona solo se la base è correttamente appoggiata su una superficie. In tal modo, se il prodotto si ribalta, si evitano rischi di surriscaldamento.

PULIZIA



Staccare la spina dalla presa elettrica e lasciar raffreddare ogni parte prima di eseguire qualsiasi operazione di pulizia.

Non immergere in acqua. In ogni caso evitare che schizzi d'acqua o di altri liquidi raggiungano l'apparecchio. Non pulire con spugne o detersivi abrasivi per la pulizia esterna.

CARATTERISTICHE TECNICHE

- Alimentazione: AC 230V~50-60Hz. Potenza massima 600W
- Elemento riscaldante in fibra di carbonio
- 2 possibili impostazioni di potenza riscaldante
- Movimento oscillante, Ampia base d'appoggio
- Dispositivo di autospegnimento contro le cadute accidentali

Informazioni obbligatorie per gli apparecchi per il riscaldamento d'ambiente locale elettrici

Identificativo del modello: G3FERRARI G60026					
Dato	Simbolo	Valore	Unità	Dato	Unità
Potenza termica				Tipo di potenza termica, solo per gli apparecchi per il riscaldamento d'ambiente locale elettrici ad accumulo (indicare una sola opzione)	
Potenza termica nominale	P _{nom}	0,6000	kW	controllo manuale del carico termico, con termostato integrato	No
Potenza termica minima (indicativa)	P _{min}	0,3000	kW	controllo manuale del carico termico con riscontro della temperatura ambiente e/o esterna	No
Massima potenza termica continua	P _{max,c}	0,6000	kW	controllo elettronico del carico termico con riscontro della temperatura ambiente e/o esterna	No
				potenza termica assistita da ventilatore	No
Consumo ausiliario di energia elettrica				Tipo di potenza termica/controllo della temperatura ambiente (indicare una sola opzione)	
Alla potenza termica nominale	e _{lmax}	0,00	kW	potenza termica a fase unica senza controllo della temperatura ambiente	No
Alla potenza termica minima	e _{lmin}	0,00	kW	due o più fasi manuali senza controllo della temperatura ambiente	Si
In modo Stand-by	e _{lSB}	N/A	kW	con controllo della temperatura ambiente tramite termostato meccanico	No
				con controllo elettronico della temperatura ambiente	No
				con controllo elettronico della temperatura ambiente e temporizzatore giornaliero	No
				con controllo elettronico della temperatura ambiente e temporizzatore settimanale	No
				Altre opzioni di controllo (è possibile selezionare più opzioni)	
				controllo della temperatura ambiente con rilevamento di presenza	No
				controllo della temperatura ambiente con rilevamento di finestre aperte	No
				con opzione di controllo a distanza	No
				con controllo di avviamento adattabile	No
				con limitazione del tempo di funzionamento	No
				con termometro a globo nero	No
Contatti	TREVIDEA SRL, Strada Consolare RN-RSM, 62 - 47924 - Rimini, Italy				

ENGLISH: SAFETY INSTRUCTIONS

The following are important notes on the installation, use and maintenance; save this instruction manual for future reference; use the equipment only as specified in this guide; any other use is considered improper and dangerous; therefore, the manufacturer cannot be held responsible in the event of damages caused by improper, incorrect or unreasonable use.

Before use, ensure the equipment is undamaged; if in doubt, do not attempt to use it and contact the authorized service center; do not leave packing materials (i.e. plastic bags, polystyrene foam, nails, staples, etc.) within the reach of children as they are potential sources of danger; always remember that they must be separately collected.

Make sure that the rating information given on the technical label are compatible with those of the electricity grid; the installation must be performed according to the manufacturer's instructions considering the maximum power of the appliance as shown on the label; an incorrect installation may cause damage to people, animals or things, for which the manufacturer cannot be considered responsible thereof.

If it is necessary to use adapters, multiple sockets or electrical extensions, use only those that comply with current safety standards; in any case do not exceed the power consumption limits indicated on the electrical adapter and / or extensions, as well as the maximum power shown on multiple adaptor.

Do not leave the unit plugged; better to remove the plug from the mains when the device is not in use. Always disconnect from power supply if you leave it unattended.

Cleaning operations should be carried out after unplugging the unit.

If the unit is out of order and you do not want to fix it, it must be made inoperable by cutting power cord.

- Do not allow the power cord to get closer to sharp objects or in contact with hot surfaces; do not pull it to disconnect the plug.
- Do not use the appliance in the event of damage to the power cord, plug, or in case of short circuits; to repair the product only address an authorized service center.
- Do not handle or touch the appliance with wet hands or bare feet. Do not expose the appliance to harmful weather conditions such as rain, moisture, frost, etc.. Always store it in a dry place.
- Children less than 3 years should be kept away from unit if not continuously supervised.
- Children between 3 and 8 years can only switch on and off appliance, only if it is placed or installed in its normal functioning position and if they receive supervision and instructions about safe use of the appliance, and understand relative dangers. Children between 3 and 8 years must not insert the plug, set or clean or make the maintenance of the appliance.
- CAUTION: some parts of this appliance can become very hot and cause skin burning. Pay big attention in presence of children or vulnerable persons.**
- Children must not play with the appliance.
- Keep the appliance and its cord out of reach of children less than 8 years.

If the power cord is damaged, or in case of failure and / or malfunction do not tamper with the unit. The reparation must be done by manufacturer or by service center authorized by the manufacturer in order to prevent any risk. Failure to comply with the above may compromise the unit safety and invalidate the warranty.

WARNING: This appliance includes heating function. Do not cover. Keep space on sides when using. Surfaces, other than functional surfaces may develop high temperatures. Since temperatures are perceived

differently by different people, this device should be used with CAUTION. Hold the appliance exclusively to grip surfaces intended to be touched.

- This appliance is intended to be used in household and similar applications such as: staff kitchen areas in shops, offices and other working environments; by clients in hotels, motels and other residential type environments; farm houses, bed and breakfast type environments.
- The appliance is not intended to be operated by means of an external timer or separate remote-control system.
- Before every use, unroll the power cord.
- Use original spare parts and accessories only.
- Do not subject the product to strong impacts, serious damages may result.
- Do not use near or under flammable materials (like curtains), heat, cold spots and steam.

GENERAL INFORMATION

- Never leave the appliance unattended while it is running. Unplug it after each use.
- To unplug the unit, do not pull the power cord.
- Do not immerse the product in water or other liquids and avoid any splashing of liquids reaching the unit.
- Store the product only when it is completely cold.
- Before carrying out any cleaning operation, disconnect the plug from the electrical outlet and wait for the complete cooling of each part of the unit.
- Before each use, unroll the power cord completely.
- Do not insert anything in the protective grid. Not to obstruct it and place the unit half a meter from the surrounding objects. Pay attention: the protection grid becomes very hot during use.
- Place the unit on solid and stable surfaces. During use, place leave at least half a meter on each side of the unit.
- Do not use the unit near steam or water (sink, shower,

toilet ...). Do not use as a shelf support for objects.

- **Do not cover for any reason, subject to overheating.**
- Do not use in rooms smaller than 4 square meters.
- Plug the unit to grounded outlets only.

The device is equipped with an automatic switch-off in case of accidental tipping. The appliance only works when in vertical position.

DESCRIPTION G60026

1 Power knob

4 Carbon fibre heating element

2 In the back: air openings

5 Protective grid

3 Main body

6 Resting base

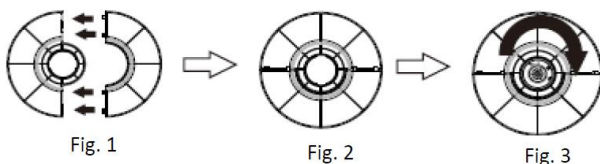
MOUNTING

To mount the support base (6).

- Take the two halves of the base (fig.1) and mount them together until obtaining the complete base of fig. 2.

- Mount to the body (3), screwing clockwise the base (6) to the lower part of body (3).

- Place the appliance in an upright position as described in the safety information paragraph.



OPERATING

The knob (1) has following positions:

- 0: product OFF
- ☀: switches on appliance at 300W
- ☀: switches on appliance at 600W
- ☀: switches on appliance at 300W and the oscillating movement.
- ☀: switches on appliance at 600W and the oscillating movement.

SAFETY SWITCH-OFF PREVENTING ACCIDENTAL OVERTURN

The device works only if the base is resting on a surface properly. In this way, if the appliance is reversed, there is no risk of overheating.

CLEANING

Unplug the unit from the electrical outlet and let it cool down before starting any cleaning operation.

Do not immerse the appliance in water. In any case, prevent splashes of water or other liquids reaching the unit. Do not clean the main body with sponges or abrasive cleaners.

TECHNICAL FEATURES

- Power supply: AC 230V~50-60Hz. 600W maximum power.
- Carbon fibre heating element
- Oscillating movement
- Safety switch-off in case of accidental overturn.

Information requirement for the electric local space heaters

Model identifier(s):G3FERRARI G60026					
Item	Symbol	Value	Unit	Item	Unit
Heat output				Type of heat input, for electric storage local space heaters only (select one)	
Nominal heat output	P _{nom}	0,6000	kW	manual heat charge control, with integrated thermostat	No
Minimum heat output (indicative)	P _{min}	0,3000	kW	manual heat charge control with room and/or outdoor temperature feedback	No
Maximum continuous heat output	P _{max,c}	0,6000	kW	electronic heat charge control with room and/or outdoor temperature feedback	No
				fan assisted heat output	No
Auxiliary electricity consumption				Type of heat output/room temperature control (select one)	
At nominal heat output	el _{max}	0,00	kW	single stage heat output and no room temperature control	No
At minimum heat output	el _{min}	0,00	kW	Two or more manual stages, no room temperature control	Yes
In standby mode	el _{SB}	N/A	kW	with mechanic thermostat room temperature control	No
				with electronic room temperature control	No
				electronic room temperature control plus day timer	No
				electronic room temperature control plus week timer	No
				Other control options (multiple selections possible)	
				room temperature control, with presence detection	No
				room temperature control, with open window detection	No
				with distance control option	No
				with adaptive start control	No
				with working time limitation	No
				with black bulb sensor	No
Contact details	TREVIDEA SRL, Strada Consolare RN-RSM, 62 - 47924 - Rimini, Italy				

DEUTSCH: HINWEISE

Verwenden Sie das Gerät nur nach den Anweisungen in dieser Bedienungsanleitung. Jede anderweitige Verwendung gilt als unsachgemäß und gefährlich, und der Hersteller kann für Schäden nicht haftbar gemacht werden, die durch eine unsachgemäße, falsche oder unvernünftige Verwendung verursacht werden. Stellen Sie vor der Verwendung sicher, dass das Gerät unversehrt ist. Im Zweifelsfall verwenden Sie es nicht und wenden Sie sich an den Kundendienst.

Verpackungsmaterial (Plastiktüten, Styropor, Nägel, Klammern) muss für Kinder unzugänglich aufbewahrt werden, da es eine potenzielle Gefahrenquelle darstellt. Wir möchten Sie in diesem Zusammenhang auch daran

erinnern, dass Verpackungsabfall der Mülltrennung zugeführt werden muss.

Stellen Sie sicher, dass die Angaben auf dem Typenschild mit denen des Stromnetzes übereinstimmen. Die Installation muss gemäß den Anweisungen des Herstellers unter Berücksichtigung der maximal auf dem Typenschild angegebenen Leistung erfolgen. Eine unsachgemäße Installation kann zu Verletzungen von Personen, Tieren oder zu Sachschäden führen, für die der Hersteller nicht haftbar gemacht werden kann.

Wenn Adapter, Mehrfachsteckdosen und Verlängerungskabel erforderlich sind, verwenden Sie nur solche, die die geltenden Sicherheitsstandards erfüllen. In keinem Fall dürfen die am einfachen Adapter und/oder an den Verlängerungskabeln angegebenen Verbrauchsgrenzen sowie die maximale Leistung überschritten werden, die auf dem Mehrfachadapter angegeben ist.

- Verwenden Sie das Netzkabel nicht in der Nähe von scharfen Gegenständen oder heißen Oberflächen und ziehen Sie den Netzstecker nicht am Netzkabel aus der Steckdose. Lassen Sie es nicht von der Arbeitsplatte baumeln, wo ein Kind es halten könnte. Verwenden Sie das Gerät im Falle von Schäden am Netzkabel, Stecker oder im Falle von Kurzschlüssen nicht und lassen Sie es in einer Vertragswerkstatt reparieren.
- Setzen Sie das Gerät keinen ungünstigen Wetterbedingungen, wie z. B. Regen, Feuchtigkeit, Frost, aus und bewahren Sie es an einem trockenen Ort auf. Fassen Sie das Gerät nicht mit nassen Händen an und verwenden Sie es nicht barfuß.
- Dieses Gerät kann von Kindern ab 8 Jahren und von Personen mit eingeschränkten körperlichen, sensorischen oder geistigen Fähigkeiten oder mangelnder Erfahrung und Kenntnissen verwendet

werden, wenn sie beaufsichtigt oder instruiert wurden, um das Gerät sicher zu verwenden und die damit verbundenen Gefahren zu verstehen. Kinder dürfen nicht mit dem Gerät spielen. Reinigung und Benutzerwartung dürfen nicht von Kindern ohne Aufsicht durchgeführt werden.

- Kinder dürfen nicht mit dem Gerät spielen.
- Bewahren Sie das Gerät und sein Netzanschluss außerhalb der Reichweite von Kinder unter 8 Jahren.

Wenn das Netzkabel beschädigt ist oder wenn ein Fehler vorliegt, darf das Gerät nicht manipuliert werden. Jede Reparatur muss vom Hersteller oder seinem technischen Kundendienst oder in jedem Fall von einer Person mit ähnlicher Qualifikation durchgeführt werden, um jegliches Risiko zu vermeiden. Die Nichtbeachtung der vorstehenden Bestimmungen kann die Sicherheit des Geräts beeinträchtigen und die Garantiebedingungen ungültig machen.

WARNUNG: Dieses Gerät enthält eine Heizfunktion. Nicht abdecken. Halten Sie bei der Verwendung einen Seitenabstand ein. Oberflächen, außer die funktionellen Oberflächen können hohe Temperaturen entwickeln. Da die Temperaturen von verschiedene Personen unterschiedlich wahrgenommen werden, sollte dieses Gerät mit **VORSICHT** verwendet werden. Halten Sie das Gerät ausschließlich auf Griffflächen die abhalten und verwenden Sie solche Hitzeschutzmaßen.

Dieses Gerät ist nur für den Hausgebrauch oder gleichwertiges bestimmt, in Situationen wie bspw.: Kantinen in kleinen Firmen oder ähnliche Arbeitsumgebungen, von Kunden in Hotels, Motels oder andere Art von touristische Unterkunft, wie ländlicher oder Wohn-Tourismus.

Das Gerät darf nicht mit einer Zeitschaltuhr oder mit

einem separaten Fernwirksystem betrieben werden. Führen Sie vor jedem Gebrauch das Netzkabel aus. Setzen Sie das Produkt keinen Stößen aus, es könnte beschädigt werden. Verwenden Sie nur originale und kompatible Teile und Zubehör. Halten Sie das Gerät fern von brennbaren Materialien, Wärmequellen, Dampf- und kalte Zonen.

ALLGEMEINE INFORMATIONEN

- Ziehen Sie das Netzkabel aus der Steckdose. Tauchen Sie das Produkt nicht in Wasser oder andere Flüssigkeiten und vermeiden Sie das Spritzen von Flüssigkeiten, die das Gerät erreichen.
- Lagern Sie das Produkt nur, wenn es völlig kalt ist.
- Das Schutzgitter wird während des Gebrauchs sehr heiß.
- Bevor Sie einen Reinigungsvorgang durchführen, ziehen Sie den Stecker aus der Steckdose und warten auf die vollständige Abkühlung jedes Teils des Gerätes.
- Rollen Sie vor jedem Gebrauch das Netzkabel vollständig aus.
- Schieben Sie nichts durch das Schutzgitter. Um es nicht zu behindern, stellen Sie die Einheit einen halben Meter von den umliegenden Objekten auf.

ACHTUNG: Lassen Sie das Produkt nicht unbeaufsichtigt, während es läuft: Ziehen Sie nach jedem Gebrauch das Gerät immer aus der Steckdose.

- Stellen Sie das Gerät auf feste und stabile Oberflächen. Lassen Sie während des Gebrauchs mindestens einen halben Meter Abstand auf jeder Seite des Gerätes.
- Verwenden Sie das Gerät nicht in der Nähe von Dampf oder Wasser (Spüle, Dusche, WC...).
- Benutzen Sie es nicht als Regalunterstützung für Gegenstände. Verwenden Sie es nicht in Räumen, die kleiner sind als 4 qm.
- **Decken Sie es nicht aus irgendeinem Grund ab, es**

könnte zu einer Überhitzung kommen.

Das Gerät ist für den Fall eines versehentlichen Kippens mit einer automatischen Abschaltung ausgestattet. Das Gerät funktioniert nur in senkrechter Stellung.

BESCHREIBUNG G60026

1 Netzschalter

4 Kohlefaser-Heizelemente

2 Im Rücken: Luftöffnungen

5 Schutzgitter

3 Hauptkörper

6 Standfläche

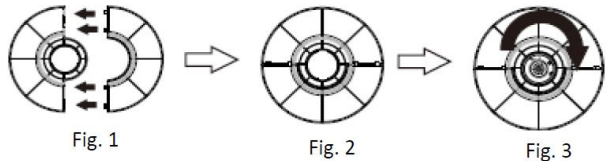
BESCHLAG

Zur Montage der Stützbasis (6).

- Nehmen Sie die beiden Hälften der basis (Abb.1) und montieren Sie sie zusammen, bis Sie die komplette basis der Abb. 2 erhalten haben.

- Um die Basis (6) am Hauptkörper (3) zu montieren, schrauben Sie die Basis an den Körper, indem Sie sie im Uhrzeigersinn drehen.

- Stellen Sie das Gerät in eine senkrechte Position, wie in den Sicherheitshinweisen beschrieben.



BETRIEB

Der Knopf (1) hat folgende Positionen:

- 0: Produkt AUS
- ☀: Gerät bei 300W einschalten
- ☀: Gerät bei 600W einschalten
- ☀: Gerät bei 300W und der oszillierenden Bewegung einschalten.
- ☀: Gerät bei 600W und der oszillierenden Bewegung einschalten.

SICHERHEITSABSCHALTUNG VORBEHANDLUNG VON UNFÄLLEÜBERTRAGUNG

Das Gerät arbeitet nur, wenn die Basis korrekt auf der Oberfläche aufliegt. Auf diese Weise besteht keine Gefahr einer Überhitzung, wenn das Gerät umgekehrt wird.

REINIGUNG



Ziehen Sie den Netzstecker aus der Steckdose und lassen Sie ihn abkühlen, bevor Sie den Reinigungsvorgang starten.

Tauchen Sie die Anwendung nicht in Wasser. Verhindern Sie in jedem Fall Spritzer von Wasser oder anderen Flüssigkeiten, die das Gerät erreichen. Reinigen Sie den Hauptkörper nicht mit Schwämmen oder Scheuermitteln.

TECHNISCHE MERKMALE

- Stromversorgung: AC 230V~50-60Hz. 600W maximale Leistung.
- Kohlefaser-Heizelement
- Oszillierende Bewegung
- Sicherheitsabschaltung bei versehentlichem Kippen.

Erforderliche Angaben zu elektrischen Einzelraumheizgeräten

Modellkennung(en): G3FERRARI G60026					
Angabe	Symbol	Wert	Einheit	Angabe	Einheit
Wärmeleistung				Nur bei elektrischen Speicher-Einzelraumheizgeräten: Art der Regelung der Wärmezufuhr (bitte eine Möglichkeit)	
Nennwärmeleistung	P _{nom}	0,6000	kW	manuelle Regelung der Wärmezufuhr mit integriertem Thermostat	Nein
Mindestwärmeleistung (Richtwert)	P _{min}	0,3000	kW	manuelle Regelung der Wärmezufuhr mit Rückmeldung der Raum- und/oder Außentemperatur	Nein
Maximale kontinuierliche Wärmeleistung	P _{max,c}	0,6000	kW	elektronische Regelung der Wärmezufuhr mit Rückmeldung der Raum- und/oder Außentemperatur	Nein
				Wärmeabgabe mit Gebläseunterstützung	Nein
Hilfsstromverbrauch				Art der Wärmeleistung/Raumtemperaturkontrolle (bitte eine Möglichkeit auswählen)	
Bei Nennwärmeleistung	e _{lmax}	0,00	kW	einstufige Wärmeleistung, keine Raumtemperaturkontrolle	Nein
Bei Mindestwärmeleistung	e _{lmin}	0,00	kW	zwei oder mehr manuell einstellbare Stufen, keine Raumtemperaturkontrolle	Ja
Im Bereitschaftszustand	e _{lSB}	N/A	kW	Raumtemperaturkontrolle mit mechanischem Thermosta	Nein
				mit elektronischer Raumtemperaturkontrolle	Nein
				elektronische Raumtemperaturkontrolle und Tageszeitregelung	Nein
				elektronische Raumtemperaturkontrolle und Wochentagsregelung	Nein
				Sonstige Regelungsoptionen (Mehrfachnennungen möglich)	
				Raumtemperaturkontrolle mit Präsenzerkennung	Nein
				Raumtemperaturkontrolle mit Erkennung offener Fenster	Nein
				mit Fernbedienungsoption	Nein
				mit adaptiver Regelung des Heizbeginns	Nein
				mit Betriebszeitbegrenzung	Nein
				mit Schwarzkugelsensor	Nein
Kontaktangaben	TREVIDEA SRL, Strada Consolare RN-RSM, 62 - 47924 - Rimini, Italy				

RIFIUTI APPARECCHIATURE ELETTRICHE ED ELETTRONICHE

Al termine del suo periodo di vita, il prodotto va smaltito seguendo le direttive vigenti riguardo alla raccolta differenziata e non deve essere trattato come un normale rifiuto di nettezza urbana.

Il prodotto va smaltito presso i centri di raccolta autorizzati allo scopo, o restituito al rivenditore, qualora si voglia sostituire il prodotto con uno equivalente nuovo. Il costruttore si occuperà dello smaltimento del prodotto secondo quanto prescritto dalla legge. Il prodotto è composto di parti non biodegradabili e di sostanze potenzialmente inquinanti per l'ambiente se non correttamente smaltite; altre parti possono essere riciclate. E' dovere di tutti contribuire alla salute ecologica dell'ambiente seguendo le corrette procedure di smaltimento. Il simbolo mostrato a lato indica che il prodotto risponde ai requisiti richiesti dalle nuove direttive introdotte a tutela dell'ambiente (2002/96/EC, 2003/108/EC, 2002/95/EC, 2012/19/EC) e che deve essere smaltito correttamente al termine del suo periodo di vita. Chiedere informazioni al comune di residenza in merito alle zone dedicate allo smaltimento dei rifiuti. Chi non smaltisce il prodotto nel modo indicato ne risponde secondo le leggi vigenti. Se il prodotto è di piccole dimensioni (dimensioni esterne inferiori a 25cm) è possibile riportare il prodotto al rivenditore senza obbligo di nuovo acquisto.



WASTE OF ELECTRIC AND ELECTRONIC EQUIPMENT

The product is made of non-biodegradable and potentially polluting substances if not properly disposed of; other parts can be recycled. It's our duty to contribute to the ecological health of the environment following the correct procedures for disposal. The crossed out wheeled bin symbol indicates the product complies with the requirements of the new directives introduced to protect the environment (2002/96/EC, 2003/108/EC, 2002/95/EC, 2012/19/EC) and must be properly disposed at the end of its lifetime. If you need further information, ask for the dedicated waste disposal areas at your place of residence. Who does not dispose of the product as specified in this section shall be liable according to the law.

ENTSORGUNG VON ELEKTRO- UND ELEKTRONIKALGERÄTEN

Das Symbol auf der rechten Seite zeigt, dass das Gerät den Anforderungen der neuen Richtlinien entspricht, die eingeführt wurden, um die Umwelt zu schützen (2002/96/EG, 2003/108/EG, 2002/95/EG, 2012/19/EG), und ordnungsgemäß am Ende seiner Lebensdauer entsorgt werden muss. Erkundigen Sie sich an Ihrem Wohnort, wo sich entsprechende Deponien für die Entsorgung von Elektroschrott befinden. Wenn Sie das Gerät nicht gemäß den in diesem Absatz genannten Vorschriften entsorgen, haften Sie nach den gesetzlichen Bestimmungen.

Per conoscere l'assistenza più vicina a Voi, o richiedere questo manuale in formato elettronico, contattare il numero di telefono 0541/694246, fax 0541/756430, o l'indirizzo E-Mail assistentatecnica@trevidea.it e chiedere del responsabile Centri Assistenza.

To find the nearest service center, please call the telephone number 0541 694246, fax number 0541 756430 or contact us at assistentatecnica@trevidea.it asking for the service centers supervisor.

La TREVIDEA S.r.l. si riserva il diritto di apportare a questi apparecchi modifiche ELETTRICHE - TECNICHE - ESTETICHE e/o sostituire parti senza alcun preavviso, ove lo ritenesse più opportuno, per offrire un prodotto sempre più affidabile, di lunga durata e con tecnologia avanzata.

TREVIDEA S.r.l. si scusa inoltre per eventuali errori di stampa.

L'apparecchio è conforme ai requisiti richiesti dalle direttive dell'Unione Europea ed è pertanto marcato con il marchio CE

*Appliance is conform to the pertinent European regulation
and is therefore marked with the CE mark.*



www.g3ferrari.it

TREVIDEA S.r.l.

**TREVIDEA S.R.L. – Strada Consolare Rimini – San Marino n. 62 – 47924 –
RIMINI (RN) - ITALY**

MADE IN CHINA