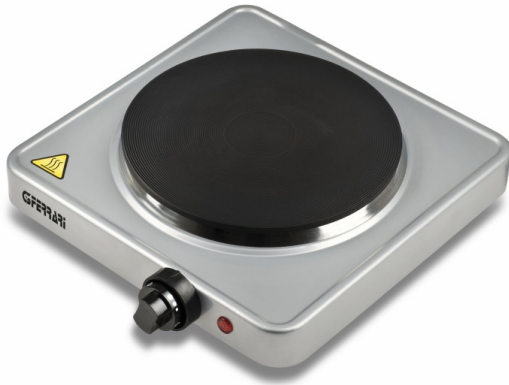


G10121 Caldone | ELECTRIC HOTPLAT



treidea® **G3FERRARI® G10121**

Descrizione	Valore	Unità
Modello	G10121	
Descrizione	Hotplate	
Materiali	Acciaio inossidabile	
Colori	Argento	
Dimensioni (L x P x A)	18,5 x 18,5 x 4,5	cm
Peso	1,2	kg
Consumo energetico	1500	W
Classe energetica	A	
Classe di efficienza energetica	A	
Classe di efficienza energetica (secondo la direttiva 2002/95/CE)	A	

Descrizione	Valore	Unità
Modello	G10121	
Descrizione	Hotplate	
Materiali	Acciaio inossidabile	
Colori	Argento	
Dimensioni (L x P x A)	18,5 x 18,5 x 4,5	cm
Peso	1,2	kg
Consumo energetico	1500	W
Classe energetica	A	
Classe di efficienza energetica	A	
Classe di efficienza energetica (secondo la direttiva 2002/95/CE)	A	

Descrizione	Valore	Unità
Modello	G10121	
Descrizione	Hotplate	
Materiali	Acciaio inossidabile	
Colori	Argento	
Dimensioni (L x P x A)	18,5 x 18,5 x 4,5	cm
Peso	1,2	kg
Consumo energetico	1500	W
Classe energetica	A	
Classe di efficienza energetica	A	
Classe di efficienza energetica (secondo la direttiva 2002/95/CE)	A	

TREIDEA S.p.A.
Via S. Felice, 10 - 41019 Soliera (Mo) - Italia
Tel. +39 059 56 30 96 - Fax +39 059 56 32 12
www.treidea.it

► TECHNICAL FEATURES

- ✓ Power 1500W
- ✓ 5 temperature levels
- ✓ Plate diameter 18,5cm
- ✓ Power supply: AC 220-240V ~ 50/60Hz